

정성 가득 담아 넉넉한 식탁을 만듭니다



재호물산 · 재호식품 · 재호냉동



자연이 선물하는  
고마운 건강식품



## CONTENTS

---

|             |    |
|-------------|----|
| CEO 인사말     | 03 |
| 연혁          | 04 |
| 사업영역 / 위치도  | 05 |
| <hr/>       |    |
| 자사 제품 품목군   | 06 |
| 초밥류         | 06 |
| 초밥류 / 가공식품류 | 10 |
| 어패류         | 20 |
| 어류 / 알곤류    | 25 |
| 갑각류         | 30 |
| 연체류         | 32 |
| 새우류         | 36 |
| 과일 / 야채류    | 39 |
| <hr/>       |    |
| 브랜드스토리      | 44 |

---

**JAEHO**  
SINCE 1984



## 식(食)문화를 선도하는 종합식품유통기업이 되겠습니다.



대표이사

신재섭

### 경영 철학

고객 여러분의 식탁을 풍요롭게 한다.  
라는 모토를 내걸고 전 임직원이 각자의 영역  
에서 최선을 다하고 있습니다.

### 비전

식품 유통사업의 오랜 경험과  
KNOW-HOW, 선진 유통시스템 구축  
ONE-STOP SERVICE  
식자재 구매부터 고객의 식탁까지 한번에 OK

안녕하십니까, 대표이사 신재섭입니다.

먼저 저희 ㈜재호물산에 애정과 관심을 가지고 찾아주신  
고객 여러분께 깊은 감사의 말씀을 드립니다.

㈜재호물산은 “고객 여러분의 식탁을 풍요롭게 한다.”라는  
모토 아래 전 임직원이 각자의 영역에서 최선을 다하고  
있습니다.

전 세계 40여 개국과의 무역과 국내 산지 구매를 통해  
1,000여 가지의 신선하고 안전한 식재료를 합리적인 가격에  
구비하고 있으며, 2007년 HACCP 인증 공장 설립 후 초밥류,  
가공식품류, 어류, 연체류 등 약 30여 가지의 위생적인 제품  
을 개발·생산하고 있습니다.

또한 유통시장의 오랜 경험과 KNOW-HOW를 통해 전국  
적인 선진 유통시스템을 구축하였으며, 2015년 냉동냉장  
보세창고업을 시작하면서 식자재 구매부터 고객의 식탁  
까지 이르는 ‘ONE-STOP SERVICE’를 완성하게 되었습니다.

㈜재호물산의 모든 임직원은 이에 머무르지 않고 항상 도전  
정신과 열정을 가지고 보다 나은 품질과 다양한 제품을  
여러분께 제공하여 ‘고객 감동 서비스’라는 목표를 이루어  
내는 기업이 될 것을 약속드리겠습니다.

감사합니다.

# 연혁 \_ HISTORY



## 성 장 기

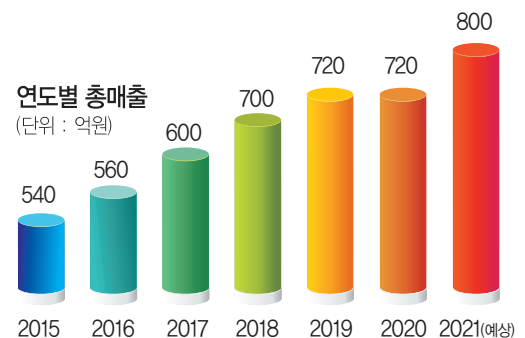
- 2021.01 신재섭 회장 취임  
신호익 대표이사 취임
- 2020.10 제 1회 해양산업상 경영혁신부분상 수상
- 2020.07 EAC(유로시아) 인증마크 획득
- 2020.03 모범납세자 국제청장상 표창
- 2020.01 베트남 현지 법인(공장)설립
- 2019.07 IBK 베스트 파트너 표창
- 2019.05 제12회 한국 수산업 경영인 전국대회 국무총리표창 수상
- 2019.04 FDA(미국식품의약국) 등록업체지정
- 2018.09 부산장애인복지증진대회 부산시장 표창장수상
- 2018.03 해양수산부장관 표창장수상
- 2017.09 대한민국 명장회 봉사활동 표창장
- 2017.05 신사옥 이전 기념식
- 2017.04 수산산업 창업·투자지원사업 선정
- 2016.09 본사이전 (현 재호냉동냉장 보세창고)
- 2015.11 NH농식품 워더스상 수상
- 2015.06 냉동냉장 보세창고 인수 (토지 1,655평 / 건물연면적 16,319㎡ / 수용능력 15,000M/T)
- 2015.05 수출역량강화사업 수출유망중소기업 선정

## 도 약 기

- 2014.12 연구개발전담 부서 신설
- 2014.03 모범납세자상 수상
- 2014.02 특허출원 "전해수 및 천연물침지처리를 통한 날치알의 가공방법"
- 2013.12 부산지방식품의약품안전청 표창장 수상
- 2012.09 HACCP 우수사례발표(HACCP 지원사업단/부산식약청)
- 2011.10 HACCP 운영우수 사업장선정 - 부산식약청 발표
- 2011.09 부산지방식품의약품안전청 청장상 수상
- 2011.06 경영혁신형 기업재 인증(부산/울산중소기업청장)
- 2011.05 HACCP 운영우수 사업장선정 HACCP 홍보관 개관식(대전)발표
- 2011.04 수출역량 강화사업 3차산업선정(부산/울산중소기업청장)
- 2010.11 위해요소 중점관리기준(HACCP) 적용업소 지정
- 2010.04 현 장림 냉동창고 및 생산시설 증축공사(HACCP 기준)

## 설 립 기

- 2008.09 우수중소기업인상 수상(부산/울산중소기업청장)
- 2008.06 경영혁신형 중소기업선정(부산/울산중소기업청장)
- 2007.09 본사이전(장림 공장)(자체생산가동)
- 2006.07 장림공장 인수
- 2003.06 (주)재호물산 법인등록
- 2002.11 동래사옥, 냉동창고준공 무역사업개시
- 1984. 재호식품 설립(유부제조, 도매시장 유통)



## 사업영역 BUSINESS AREA

### ONE-STOP SERVICE

식자재 구매부터 고객의 식탁까지 한번에 OK!



### CUSTOMER CENTERED SERVICE

고객만족을 최우선으로 생각하여 최고의 서비스를 제공합니다.



글로벌 네트워크 구축

다년간 축적해온 글로벌 네트워크를 기반으로 세계 여러 국가들과 무역활동을 전개하고있습니다.

- \*수입국 : 총 30여개국(중국, 베트남, 러시아, 태국, 대만, 영국, 뉴질랜드 등)
- \*수입품 : 총 100여가지(수산물, 수산물가공품, 과일야채류, 농산물, 가공식품류)
- \*수출국 : 싱가포르, 칠레, 두바이, 미국, 일본등의 국가에 자사 제품을 수출
- \*수출품 : 바다장어양념구이, 각종 초밥용 토핑제품, 일식재료, 조미가공품



체계적인 위생관리 시스템

체계적이고 안전한 위생관리시스템을 갖춘 자체 생산공장에서 고객의 NEEDS에 맞춘 다양한 제품을 생산하고 있습니다.

- 식품의약품 안전처의 HACCP 인증 지정업체
- \*주요 생산 품목 : 초밥류, 생선까스류, 날치알류, 장어구이류 등
- \*2010년 HACCP 인증(생선까스 외 31 품목)



전국적 유통망 확보

전국적 유통망 확보와 자체배송 시스템을 구축하고 있으며 이를 바탕으로 국내외 도매시장, 대형마트, 단체급식, 외식사업체, 식품제조공장 등에 (주)재호물산의 차별화된 서비스를 제공하고 있습니다.

- \*주요거래처 : CJ프레시웨이, GS리테일, 롯데상사, 거제수협, 원플러스, 본에프디, 흥플러스, 대상베스트코, 농협, 더파티, 더스타, 퍼시픽랜드, 천년뷔페, J뷔페, 킹덤

## 위치도 LOCATION & PUBLIC TRANSPORT

### (주)재호냉동냉장

본사 소재지  
부산광역시 사하구 장림로 196 (장림동) 재호냉동냉장  
전화번호 051)507-9201~9 팩스 051)261-7381~5



- 강변대로 이용 시**
  - 강변대로 - 신명장림산업단지 우회전 - 장림 동원아파트사거리 좌회전 - 직진 (약30m지점 우측에 위치)
- 과정, 감천, 남포동에서 출발 시**
  - 사하경찰서 사거리 좌회전 - 다대포 방향 직진 - 장림전국교 교차로 우회전 - 직진 (약90m지점 좌측에 위치)
- 지하철 하차 시**
  - 과정역 : 5번 출구 - 과정시장에서 11번 승차 - 장림중소기업은행 하차 - 도보로 이동
  - 신명역 : 5번 출구 - 사하구3, 6번 탑승 - 장림중소기업은행 하차 - 도보로 이동
  - 장림역 : 3번출구 - 도보로 이동

### 동래지사

지사 소재지  
부산광역시 동래구 여고북로 123번길 32(구.운천동 1461-54)  
전화번호 051)502-4583 ~ 4 팩스 051)502-4591



- 지하철 동래역하차 시**
  - 5번 또는 8번 출구에서 마을버스 이용 (농심가 슈퍼 하차)
- 지하철 미남역하차 시**
  - 5번 또는 8번 마을버스 이용 (농심가 슈퍼 하차)

# 초밥류 Sushi

오염되지 않은 깨끗한 자연환경 속에서  
지러난 신선한 해산물을 철저한 검사와  
위생적 관리를 통해  
자연 그대로 맛을 고객님께  
전달하고자 합니다.



스시



횡감

## 초밥용 달고기



규 격 120g(6g x 20ea) x 30팩/3.6Kg  
원 산 지 국내산/국내가공(면세)  
해동방법 봉지째 유수해동



## 초밥용 보리멸



규 격 100g(5g x 20ea) x 30팩/3Kg  
120g(6g x 20ea) x 30팩/3.6Kg  
원 산 지 베트남(면세)  
해동방법 봉지째 유수해동



## 초밥용 메기(그릴)



규 격 120g(6g x 20ea) x 30팩/3.6Kg  
원 산 지 베트남/국내가공(면세)  
해동방법 봉지째 유수해동



## 초밥용 틸라피아



규 격 120g(6g x 20ea) x 30팩/3.6Kg  
원 산 지 대만/국내가공, 대만  
해동방법 봉지째 유수해동



# Sushi

초밥용 광어



|      |   |
|------|---|
| 규격   | 120g(6g x 20ea) x 30팩/3.6Kg<br>100g(5ea x 20ea) x 30팩/3kg |
| 원산지  | 국내산/국내가공(면세)  |
| 해동방법 | 봉지째 유수해동  |



초밥용 장어(간장)



|      |                             |
|------|-----------------------------|
| 규격   | 120g(6g x 20ea) x 30팩/3.6Kg |
| 원산지  | 에과도르, 페루/국내가공(과세)           |
| 해동방법 | 봉지째 유수해동                    |



초밥용 장어



|      |                           |
|------|---------------------------|
| 규격   | 100g(5g x 20ea) x 30팩/3kg |
| 원산지  | 중국 (과세)                   |
| 해동방법 | 봉지째 유수해동                  |



초밥용 민물장어



|      |                             |
|------|-----------------------------|
| 규격   | 100g (5g x 20ea) x 30팩 /3Kg |
| 원산지  | 중국(과세)                      |
| 해동방법 | 봉지째 유수해동                    |



초밥용 조미우렁살



|      |  |
|------|--|
| 규격   | 120g(6g x 20ea) x 30팩/3.6Kg<br>160g(8g x 20ea) x 30팩/4.8Kg |
| 원산지  | 라오스, 베트남/국내가공(과세)  |
| 해동방법 | 봉지째 유수해동   |



초밥용 조미가리비



|      |   |
|------|---|
| 규격   | 개별중량<br>(5g, 6g, 8g, 10g x 20ea) x 30팩<br>/3Kg, 3.6Kg, 4.8Kg, 6Kg |
| 원산지  | 중국(과세)  |
| 해동방법 | 봉지째 유수해동  |



초밥용 한치



|      |  |
|------|--|
| 규격   | 100g(5g x 20ea) x 30팩/3Kg<br>120g(6g x 20ea) x 30팩/3.6Kg |
| 원산지  | 태국, 베트남(면세)  |
| 해동방법 | 봉지째 유수해동   |



초밥용 한치(솔방울)



|      |  |
|------|--|
| 규격   | 120g(6g x 20ea) x 30팩/3.6Kg<br>160g(8g x 20ea) x 30팩/4.8Kg |
| 원산지  | 태국, 베트남(면세)  |
| 해동방법 | 봉지째 유수해동   |



초밥용 한치족



|      |  |
|------|--|
| 규격   | 100g(5g x 20ea) x 30팩/3Kg<br>120g(6g x 20ea) x 30팩/3.6Kg |
| 원산지  | 베트남(면세)  |
| 해동방법 | 봉지째 유수해동   |



초밥용 문어



|      |  |
|------|--|
| 규격   | 100g(5g x 20ea) x 30팩/3Kg<br>120g(6g x 20ea) x 30팩/3.6Kg |
| 원산지  | 수입산/국내가공(과세)   |
| 해동방법 | 봉지째 유수해동   |



초밥용 새우



|      |   |
|------|---|
| 규격   | 개별중량 x 20팩  |
| 사이즈  | S(50ea), M(50ea), L(30ea),<br>2L(30ea), 3L(24ea), 4L(24ea),<br>4LH(20ea), 6LH(20ea) |
| 원산지  | 베트남(과세)   |
| 해동방법 | 봉지째 유수해동  |



초밥용 생새우(청미)



|      |   |
|------|---|
| 규격   | 120g(6g x 20ea) x 30팩/3.6Kg,<br>200g(10g x 20ea) x 30팩/6Kg<br>160g(8g x 20ea) x 30팩/4.8Kg |
| 원산지  | 베트남(면세)   |
| 해동방법 | 봉지째 유수해동  |



초밥용 북방대합조개



|      |                       |
|------|-----------------------|
| 규격   | 50g(10ea) x 30팩/1.5Kg |
| 원산지  | 캐나다/중국가공(면세)          |
| 해동방법 | 봉지째 유수해동              |



초밥용 오징어



|      |  |
|------|--|
| 규격   | 100g(5g x 20ea) x 40팩/4Kg<br>120g(6g x 20ea) x 30팩/3.6Kg |
| 원산지  | 중국(과세)   |
| 해동방법 | 봉지째 유수해동   |



초밥용 해파리(치자)



|      |                           |
|------|---------------------------|
| 규격   | 100g(5g x 20ea) x 30팩/3Kg |
| 원산지  | 태국, 베트남/국내가공(과세)          |
| 해동방법 | 봉지째 유수해동                  |



모듬물회(해초)



|      |                           |
|------|---------------------------|
| 규격   | 150g x 20팩/3Kg            |
| 함량   | 한치, 성대, 꼬시래기<br>문어, 피랴고동살 |
| 원산지  | 수입산, 국내산/국내가공(면세)         |
| 해동방법 | 봉지째 유수해동                  |





## 초밥용 생새우(적미)



|      |                             |
|------|-----------------------------|
| 규격   | 120g(6g x 20ea) x 30팩/3.6Kg |
| 원산지  | 베트남(면세)                     |
| 해동방법 | 봉지째 우수해동                    |



## 초밥용 생새우(백미)



|      |  |
|------|--|
| 규격   | 120g(6g x 20ea) x 30팩/3.6Kg<br>160g(8g x 20ea) x 30팩/4.8Kg |
| 원산지  | 베트남(면세)  |
| 해동방법 | 봉지째 우수해동   |



## 초밥용 피셀고동살



|      |  |
|------|--|
| 규격   | 개별중량 x 20팩<br>100g(5g x 20ea), 120g(6g x 20ea)<br>140g(7g x 20ea), 160g(8g x 20ea) |
| 원산지  | 타키, 불가리아/중국가공(과세)  |
| 해동방법 | 봉지째 우수해동   |



## 초밥용 연어



|      |                             |
|------|-----------------------------|
| 규격   | 120g(6g x 20ea) x 30팩/3.6Kg |
| 원산지  | 칠레/국내가공(면세)                 |
| 해동방법 | 봉지째 우수해동                    |



## 초밥용 연어벡살(그릴)



|      |                             |
|------|-----------------------------|
| 규격   | 120g(6g x 20ea) x 30팩/3.6Kg |
| 원산지  | 노르웨이/베트남가공(면세)              |
| 해동방법 | 봉지째 우수해동                    |



## 초밥용 꾸꾸미(히라끼)



|      |                             |
|------|-----------------------------|
| 규격   | 120g(6g x 20ea) x 30팩/3.6Kg |
| 원산지  | 베트남(과세)                     |
| 해동방법 | 봉지째 우수해동                    |



## 초밥용 피조개



|      |                              |
|------|------------------------------|
| 규격   | 70g(3.5g x 20ea) x 30팩/2.1Kg |
| 원산지  | 국내산/중국가공(면세)                 |
| 해동방법 | 봉지째 우수해동                     |



## 초밥용 학꽂치



|      |                             |
|------|-----------------------------|
| 규격   | 120g(6g x 20ea) x 30팩/3.6Kg |
| 원산지  | 중국(면세)                      |
| 해동방법 | 봉지째 우수해동                    |



# 초밥류 가공식품류 Sushi Processed food

튀김, 볶음, 구이 등 별도의 조리없이 바로 먹을 수 있는 Ready to eat와 가정에서 손쉽게 드실 수 있는 HMR 제품으로 온 가족이 함께 즐길 수 있는 고품질 제품입니다.



## 초밥용 계란지



|      |                 |
|------|-----------------|
| 규격   | 500g x 20팩/10Kg |
| 원산지  | 국내산(과세)         |
| 해동방법 | 봉지째 유수해동        |

## 냉장유부(조미)



|      |                      |
|------|----------------------|
| 규격   | 600g(60ea) x 10팩/6Kg |
| 사이즈  | 6cmx6cm              |
| 원산지  | 수입산/국내가공(과세)         |
| 해동방법 | 봉지째 유수해동             |

## 대왕오징어족(조미)



|           |                            |
|-----------|----------------------------|
| 규격        | 800g x 10팩/8Kg             |
| 원산지       | 페루/국내가공(과세)                |
| 해동 및 조리방법 | 봉지째 유수해동 후 슬라이스하여 드시면 됩니다. |

## 날치알(조미) MIX



|           |   |
|-----------|---|
| 규격        | 500g x 20팩/10Kg                           |
| 원산지       | (골드,레드,그린,오렌지)                            |
| 원산지       | 페루/국내가공(과세)                               |
| 해동 및 조리방법 | 봉지째 유수해동 후 초밥, 비빔밥, 샐러드, 캘리포니아롤 등에 사용하세요. |

## 날치알(조미) 100%



|           |   |
|-----------|---|
| 규격        | 500g x 20팩/10Kg                           |
| 원산지       | (골드,레드,그린,오렌지색)                           |
| 원산지       | 페루/국내가공(과세)                               |
| 해동 및 조리방법 | 봉지째 유수해동 후 초밥, 비빔밥, 샐러드, 캘리포니아롤 등에 사용하세요. |

## 특특 날치알(4개입) 4종



|           |   |
|-----------|---|
| 규격        | 120g (4개입) x 40팩/4.8Kg                      |
| 원산지       | (골드,레드,그린,오렌지색)                             |
| 원산지       | 페루/국내가공(과세)                                 |
| 해동 및 조리방법 | 필요한 양만큼 해동 후 초밥, 비빔밥, 샐러드, 캘리포니아롤 등에 사용하세요. |

# 가공식품류 Processed food

튀김, 볶음, 구이 등 별도의 조리없이 바로 먹을 수 있는 Ready to eat와 가정에서 손쉽게 드실 수 있는 HMR 제품으로 온 가족이 함께 즐길 수 있는 고품질 제품입니다.



# Processed food

## 맛 바다장어 양념구이



|           |                                  |
|-----------|----------------------------------|
| 규격        | 400g x 20팩/8Kg<br>1Kg x 10팩/10Kg |
| 사이즈       | 36/40, 41/45                     |
| 원산지       | 에콰도르, 페루/국내가공(과세)                |
| 해동 및 조리방법 | 오븐, 가스레인지 그릴, 전자레인지 약 3분간 조리     |



## 민물장어 양념구이



|           |                              |
|-----------|------------------------------|
| 규격        | 1Kg x 10팩/10Kg               |
| 원산지       | 수입산/국내가공(과세)                 |
| 해동 및 조리방법 | 오븐, 가스레인지 그릴, 전자레인지 약 3분간 조리 |



## 민물장어 양념구이(중국)



|           |                              |
|-----------|------------------------------|
| 규격        | 1Kg x 10팩/10Kg               |
| 사이즈       | 6미, 8미, 10미, 12미             |
| 원산지       | 중국(과세)                       |
| 해동 및 조리방법 | 오븐, 가스레인지 그릴, 전자레인지 약 3분간 조리 |



## 자연산 바다장어양념구이(국내산)



|           |                                  |
|-----------|----------------------------------|
| 규격        | 400g x 20팩/8Kg<br>1kg x 10팩/10kg |
| 원산지       | 국내산(과세)                          |
| 해동 및 조리방법 | 오븐, 가스레인지 그릴, 전자레인지 약 3분간 조리     |



가공식품류  
\*\*\* ✂ \*\*\*  
PROCESSED FOOD

타코야끼



|           |  |
|-----------|--|
| 규격        | 1Kg(50ea) x 10팩/10Kg                     |
| 원산지       | 중국산(과세)                                  |
| 해동 및 조리방법 | 170~180°C 기름에 약 4~5분간 노릇노릇하게 튀겨 드시면 됩니다. |



덴뿌라새우(튀김용새우)



|           |  |
|-----------|--|
| 규격        | 300g (10ea) x 20팩 /6Kg<br>400g (10ea) x 20팩 /8Kg |
| 원산지       | 베트남(과세)  |
| 해동 및 조리방법 | 170°C~180°C 기름에 튀기다 제품이 위로 떠오르면 약 1~2분간 조리       |



브래드새우



|           |  |
|-----------|--|
| 규격        | 300g(10ea) x 20팩/6Kg<br>600g(30ea) x 10팩/6Kg |
| 원산지       | 베트남(과세)                                      |
| 해동 및 조리방법 | 170°C~180°C 기름에 약 3~5분간 조리                   |



브래드새우(헤드온)



|           |   |
|-----------|---|
| 규격        | 300g (10ea) x 20팩 /6Kg<br>400g (10ea) x 10팩 /4Kg<br>480g (8ea) x 10팩 /4,8Kg |
| 원산지       | 베트남(과세)   |
| 해동 및 조리방법 | 170°C~180°C 기름에 약 3~5분간 조리  |



해물까스



|           |   |
|-----------|---|
| 규격        | 3Kg(50ea) x 2팩/6Kg                      |
| 원산지       | 연육(베트남), 명태살(러시아)<br>대왕오징어(페루)/국내가공(과세) |
| 해동 및 조리방법 | 170°C~180°C 기름에 약 3~5분간 조리              |



생선까스



|           |  |
|-----------|--|
| 규격        | 1,2Kg(20ea) x 5팩/6Kg<br>3Kg(50ea) x 2팩/6Kg |
| 원산지       | 수입산/국내가공(과세)                               |
| 해동 및 조리방법 | 170°C~180°C 기름에 약 4~5분간 노릇노릇하게 튀겨드시면 됩니다.  |



청대구까스



|           |   |
|-----------|---|
| 규격        | 1,2Kg(20ea) x 5팩/6Kg                      |
| 원산지       | 중국(과세)                                    |
| 해동 및 조리방법 | 170°C~180°C 기름에 약 4~5분간 노릇노릇하게 튀겨드시면 됩니다. |



오징어다리가라아게



|           |                            |
|-----------|----------------------------|
| 규격        | 800g x 10팩 / 8Kg           |
| 원산지       | 국내산(수입산/국내가공(과세))          |
| 해동 및 조리방법 | 170°C~180°C 기름에 약 3~5분간 조리 |



가공식품류



PROCESSED FOOD

간소새우



|           |                                     |
|-----------|-------------------------------------|
| 규격        | 900g x 10팩/9Kg                      |
| 원산지       | 새우(베트남, 인도)/국내가공(과세)                |
| 해동 및 조리방법 | 베트남(과세)<br>170°C~180°C 기름에 약 3분간 조리 |



간소 칵테일새우



|           |                                       |
|-----------|---------------------------------------|
| 규격        | 900g x 10팩/9Kg                        |
| 원산지       | 새우(베트남, 인도)/국내가공(과세)                  |
| 해동 및 조리방법 | 베트남(과세)<br>160°C~180°C 기름에 약 3~5분간 조리 |



아귀가라아게



|           |                               |
|-----------|-------------------------------|
| 규격        | 900g x 10팩/9Kg                |
| 원산지       | 중국(과세)                        |
| 해동 및 조리방법 | 160°C ~ 170°C<br>기름에 튀겨서 드세요. |



오늘은 족발



|           |                                      |
|-----------|--------------------------------------|
| 규격        | 300g x 20팩/6Kg                       |
| 원산지       | 국내산(과세)                              |
| 해동 및 조리방법 | 자연해동 후 차갑게 드시거나 약 5분간 증탕으로 조리하여 드세요. |



모듬물회(소스포함)



|           |                                  |
|-----------|----------------------------------|
| 규격        | 350g x 16팩/5.6Kg                 |
| 함량        | 한치, 성대, 고시래기, 문어<br>피랴고동살 / 물회육수 |
| 원산지       | 국내가공(면세)                         |
| 해동 및 조리방법 | 냉장 또는 실온에서 자연 해동하여 섞어서 드세요.      |



오늘은 해물탕 700



|           |                         |
|-----------|-------------------------|
| 규격        | 700g x 6팩/4.2Kg         |
| 구성품       | 소스, 야채포함                |
| 원산지       | 수입산/국내가공(면세)            |
| 해동 및 조리방법 | 해동 후 간편세척하여 기호에 맞게 드세요. |



오늘은 해물탕 1400



|           |                         |
|-----------|-------------------------|
| 규격        | 1400g x 6팩/8.4Kg        |
| 구성품       | 소스포함                    |
| 원산지       | 수입산/국내가공(면세)            |
| 해동 및 조리방법 | 해동 후 간편세척하여 기호에 맞게 드세요. |



오늘은 대구탕



|           |   |
|-----------|---|
| 규격        | 600g x 12팩/7.2Kg  |
| 원산지       | 대구(러시아), 대구물살,<br>대구편(러시아) / 국내가공                                 |
| 해동 및 조리방법 | 유수로 완전 해동 후 물 600ml 넣고 강불로 끓이다 완전히 끓으면 중약불로 줄여서 약 10분정도 조리하여 드세요. |



가공식품류  
\*\*\* X \*\*\*  
PROCESSED FOOD

오늘은 동태탕



|           |   |
|-----------|---|
| 규격        | 600g x 12팩/7.2Kg  |
| 원산지       | 동태(러시아), 명태곤(러시아), 명란(러시아) / 국내가공                                 |
| 해동 및 조리방법 | 유수로 완전 해동 후 물 600ml 넣고 강불로 끓이다 완전히 끓으면 중약불로 줄여서 약 10분정도 조리하여 드세요. |



오늘은 동태알탕



|           |   |
|-----------|---|
| 규격        | 600g x 12팩/7.2Kg  |
| 원산지       | 명란(러시아), 명태곤(러시아) / 국내가공  |
| 해동 및 조리방법 | 유수로 완전 해동 후 물 600ml 넣고 강불로 끓이다 완전히 끓으면 중약불로 줄여서 약 10분정도 조리하여 드세요. |



오늘은 꽃게탕



|           |   |
|-----------|---|
| 규격        | 600g x 12팩/7.2Kg  |
| 원산지       | 손질꽃게(예멘) / 국내가공   |
| 해동 및 조리방법 | 유수로 완전 해동 후 물 600ml 넣고 강불로 끓이다 완전히 끓으면 중약불로 줄여서 약 10분정도 조리하여 드세요. |



오늘은 고등어 무조림



|           |   |
|-----------|---|
| 규격        | 700g x 12팩/8.4Kg                                      |
| 원산지       | 고등어(노르웨이) / 국내가공                                      |
| 해동 및 조리방법 | 유수로 완전 해동 후 강불에서 약 10분간 졸인 후 약불에서 약 5~10분정도 조리하여 드세요. |



오늘은 코다리 무조림



|           |   |
|-----------|---|
| 규격        | 700g x 12팩/8.4Kg                                      |
| 원산지       | 명태(러시아) / 국내가공  |
| 해동 및 조리방법 | 유수로 완전 해동 후 강불에서 약 10분간 졸인 후 약불에서 약 5~10분정도 조리하여 드세요. |



오늘은 갈치 무조림



|           |   |
|-----------|---|
| 규격        | 700g x 12팩/8.4Kg                                      |
| 원산지       | 갈치(국내산) / 국내가공  |
| 해동 및 조리방법 | 유수로 완전 해동 후 강불에서 약 10분간 졸인 후 약불에서 약 5~10분정도 조리하여 드세요. |



오늘은 가자미 무조림



|           |   |
|-----------|---|
| 규격        | 700g x 12팩/8.4Kg                                      |
| 원산지       | 가자미(미국산) / 국내가공                                       |
| 해동 및 조리방법 | 유수로 완전 해동 후 강불에서 약 10분간 졸인 후 약불에서 약 5~10분정도 조리하여 드세요. |



오늘은 병어 무조림



|           |   |
|-----------|---|
| 규격        | 700g x 12팩/8.4Kg                                      |
| 원산지       | 병어(국내산) / 국내가공  |
| 해동 및 조리방법 | 유수로 완전 해동 후 강불에서 약 10분간 졸인 후 약불에서 약 5~10분정도 조리하여 드세요. |



가공식품류  
\*\*\* ✂ \*\*\*  
PROCESSED FOOD

불화통 찰떡이볶음



|           |                                   |
|-----------|-----------------------------------|
| 규격        | 450g x 10팩/4.5Kg                  |
| 구성품       | 소스포함                              |
| 원산지       | 쭈꾸미(태국)/국내가공(면세)                  |
| 해동 및 조리방법 | 자연해동 후 각종 야채를 곁들여 강한 불로 조리하여 드세요. |



불화통 찰떡이 제육볶음



|           |   |
|-----------|---|
| 규격        | 450g x 10팩/4.5Kg  |
| 구성품       | 소스포함  |
| 원산지       | 쭈꾸미(태국), 돼지고기(칠레)   |
| 해동 및 조리방법 | 국내가공(면세)<br>자연해동 후 돼지고기를 1분 정도 먼저 볶은 뒤 각종 야채를 곁들여 강한 불로 조리하여 드세요. |



불화통 낙지볶음



|           |                                   |
|-----------|-----------------------------------|
| 규격        | 450g x 10팩/4.5Kg                  |
| 구성품       | 소스포함                              |
| 원산지       | 낙지(인도네시아) / 국내가공(면세)              |
| 해동 및 조리방법 | 자연해동 후 각종 야채를 곁들여 강한 불로 조리하여 드세요. |



오늘은 문어볶음



|           |   |
|-----------|---|
| 규격        | 350g x 12팩/4.2Kg                                  |
| 원산지       | 문어(필리핀) / 국내가공                                    |
| 해동 및 조리방법 | 우수로 완전 해동 후 강불에서 약 1분간 볶은 후 중불에서 약 2분정도 조리하여 드세요. |



오늘은 오징어볶음



|           |   |
|-----------|---|
| 규격        | 350g x 12팩/4.2Kg                                  |
| 원산지       | 오징어(캐나다) / 국내가공                                   |
| 해동 및 조리방법 | 우수로 완전 해동 후 강불에서 약 1분간 볶은 후 중불에서 약 2분정도 조리하여 드세요. |



오늘은 낙지볶음



|           |   |
|-----------|---|
| 규격        | 350g x 12팩/4.2Kg                                  |
| 원산지       | 낙지(인도네시아) / 국내가공                                  |
| 해동 및 조리방법 | 우수로 완전 해동 후 강불에서 약 1분간 볶은 후 중불에서 약 2분정도 조리하여 드세요. |



오늘은 쭈꾸미볶음



|           |   |
|-----------|---|
| 규격        | 350g x 12팩/4.2Kg                                  |
| 원산지       | 쭈꾸미(인도네시아) / 국내가공                                 |
| 해동 및 조리방법 | 우수로 완전 해동 후 강불에서 약 1분간 볶은 후 중불에서 약 2분정도 조리하여 드세요. |



오늘은 갑오징어볶음



|           |   |
|-----------|---|
| 규격        | 350g x 12팩/4.2Kg                                  |
| 원산지       | 갑오징어(인도네시아) / 국내가공                                |
| 해동 및 조리방법 | 우수로 완전 해동 후 강불에서 약 1분간 볶은 후 중불에서 약 2분정도 조리하여 드세요. |



## 오늘은 오리지날 연어스테이크



|           |                                  |
|-----------|----------------------------------|
| 규격        | 150g x 28팩/4.2Kg                 |
| 원산지       | 연어(칠레산)/국내가공(과세)                 |
| 해동 및 조리방법 | 별도의 해동없이 전자레인지에서 약 2분간 조리하여 드세요. |



## 오늘은 스파이시 연어스테이크



|           |                                  |
|-----------|----------------------------------|
| 규격        | 150g x 28팩/4.2Kg                 |
| 원산지       | 연어(칠레산)/국내가공(과세)                 |
| 해동 및 조리방법 | 별도의 해동없이 전자레인지에서 약 2분간 조리하여 드세요. |



## 오늘은 달콤갈릭 연어스테이크



|           |                                  |
|-----------|----------------------------------|
| 규격        | 150g x 28팩/4.2Kg                 |
| 원산지       | 연어(칠레산)/국내가공(과세)                 |
| 해동 및 조리방법 | 별도의 해동없이 전자레인지에서 약 2분간 조리하여 드세요. |



## 오늘은 모짜체다 연어스테이크



|           |                                  |
|-----------|----------------------------------|
| 규격        | 150g x 28팩/4.2Kg                 |
| 원산지       | 연어(칠레산)/국내가공(과세)                 |
| 해동 및 조리방법 | 별도의 해동없이 전자레인지에서 약 2분간 조리하여 드세요. |



## 오늘은 꼬막비빔장



|           |                              |
|-----------|------------------------------|
| 규격        | 230g x 12팩/2.76Kg            |
| 원산지       | 꼬막(국내산)/국내가공(과세)             |
| 해동 및 조리방법 | 상온 또는 냉장에서 해동 후 기호에 알맞게 드세요. |



## 오늘은 멥게비빔장



|           |                              |
|-----------|------------------------------|
| 규격        | 230g x 12팩/2.76Kg            |
| 원산지       | 멍게(국내산)/국내가공(과세)             |
| 해동 및 조리방법 | 상온 또는 냉장에서 해동 후 기호에 알맞게 드세요. |



## 오늘은 문어비빔장



|           |                              |
|-----------|------------------------------|
| 규격        | 230g x 12팩/2.76Kg            |
| 원산지       | 문어(필리핀산)/국내가공(과세)            |
| 해동 및 조리방법 | 상온 또는 냉장에서 해동 후 기호에 알맞게 드세요. |



## 오늘은 소라비빔장



|           |                              |
|-----------|------------------------------|
| 규격        | 230g x 12팩/2.76Kg            |
| 원산지       | 소라(불가리아산)/국내가공(과세)           |
| 해동 및 조리방법 | 상온 또는 냉장에서 해동 후 기호에 알맞게 드세요. |





타코와사비



|           |                              |
|-----------|------------------------------|
| 규격        | 500g x 18팩/9Kg               |
| 원산지       | 중국(과세)                       |
| 해동 및 조리방법 | 상온 또는 냉장에서 해동 후 기호에 알맞게 드세요. |



북방대합조개 샐러드



|           |                              |
|-----------|------------------------------|
| 규격        | 500g x 18팩/9Kg               |
| 원산지       | 중국(과세)                       |
| 해동 및 조리방법 | 상온 또는 냉장에서 해동 후 기호에 알맞게 드세요. |



조미 바지락살(매운맛)



|           |                              |
|-----------|------------------------------|
| 규격        | 500g x 18팩/9Kg               |
| 원산지       | 중국(과세)                       |
| 해동 및 조리방법 | 상온 또는 냉장에서 해동 후 기호에 알맞게 드세요. |



양념해파리



|           |                 |
|-----------|-----------------|
| 규격        | 500g x 20팩/10Kg |
| 원산지       | 1Kg x 10팩/10Kg  |
| 원산지       | 수입산/국내가공(과세)    |
| 해동 및 조리방법 | 봉지째 유수해동        |



해초샐러드



|      |                            |
|------|----------------------------|
| 규격   | 2Kg x 6팩/12Kg              |
| 원산지  | 국내산(과세)                    |
| 해동방법 | 소비자의 기호에 알맞게 조리하여 드시면 됩니다. |



표고버섯(조미, 절단)



|      |                  |
|------|------------------|
| 규격   | 500g x 10팩/5Kg   |
| 원산지  | 중국산(과세)          |
| 해동방법 | 해동 후 기호에 맞게 드세요. |



해물모듬(5종)



|      |                              |
|------|------------------------------|
| 규격   | 600g x 10팩/6Kg               |
| 원산지  | 1.8Kg x 6팩 / 10.8Kg          |
| 함량   | 오징어, 홍합살, 바지락살<br>홍새우살, 가리비살 |
| 원산지  | 중국(과세)                       |
| 해동방법 | 봉지째 유수해동                     |



문어혼합샐러드



|      |                 |
|------|-----------------|
| 규격   | 500g x 20팩/10Kg |
| 함량   | 문어, 눈우렁살, 피셀고등살 |
| 원산지  | 수입산/국내가공(과세)    |
| 해동방법 | 상온에서 자연해동       |



## 번데기



규 격 2Kg x 8팩/16Kg

4Kg x 4팩/16Kg

원 산 지 중국(과세)

해동 및 조리방법 우수해동 및 세척 후 양념, 조미료 넣어 조리



## 매생이



규 격 300g x 40팩/12Kg

원 산 지 국내산(면세)

해동방법 자연해동



## 전복내장소스



규 격 500g x 10팩/5Kg

원 산 지 수입산/국내가공(과세)

해동 및 조리방법 봉지째 우수 해동 후 전복죽, 볶음밥 등의 요리 시 사용



## 전복내장소스(국내산)



규 격 30g

원 산 지 국내산/국내가공(과세)

해동 및 조리방법 봉지째 우수 해동 후 전복죽, 볶음밥 등의 요리 시 사용



## 전복죽재료



규 격 240g

함 량 전복내장소스 / 전복슬라이스

원 산 지 국내산/국내가공(과세)

해동 및 조리방법 봉지째 우수 해동 후 전복죽 등 기호에 일맞게 드세요.



## 김밥유부



규 격 115g x 20팩/2.3Kg

원 산 지 국내가공

해동 및 조리방법 상온에서 자연해동



## 계란지단(김밥용지단)



규 격 500g x 20팩/10Kg

원 산 지 국내산, 수입산

해동 및 조리방법 상온에서 자연해동



## 계란고명(김밥용지단)



규 격 300g x 10팩/3kg

원 산 지 국내산, 수입산(과세)

해동 및 조리방법 상온에서 자연해동



가공식품류  
\*\*\* ✂ \*\*\*  
PROCESSED FOOD

날치알 계란지단



|           |                 |
|-----------|-----------------|
| 규격        | 500g x 20팩/10kg |
| 원산지       | 국내가공(과세)        |
| 해동 및 조리방법 | 상온에서 자연해동       |



유부주머니



|           |   |
|-----------|---|
| 규격        | 600g(20ea) x 12팩/7.2Kg                  |
|           | 600g(40ea) x 12팩/7.2Kg                  |
|           | 8Kg x 1Box, 10Kg x 1Box                 |
| 원산지       | 중국(과세)                                  |
| 해동 및 조리방법 | 끓는 물에 제품 그대로 넣어 약 3분간 데워서 조리하여 드시면 됩니다. |



냉동유부



|      |                         |
|------|-------------------------|
| 규격   | 두포, 절단 : 300g x 10팩/3Kg |
|      | 김밥용 : 115g x 20팩/2.3Kg  |
| 원산지  | 국내가공(과세)                |
| 해동방법 | 상온에서 자연해동               |



유부(슬라이스)



|      |                |
|------|----------------|
| 규격   | 1Kg x 10팩/10Kg |
| 원산지  | 중국(과세)         |
| 해동방법 | 상온에서 자연해동      |



초생강(백, 적)



|     |                  |
|-----|------------------|
| 규격  | 1.3Kg x 10팩/13Kg |
| 원산지 | 중국(과세)           |



락교



|      |                                   |
|------|-----------------------------------|
| 규격   | 15Kg x 1Box                       |
| 사이즈  | SS / SSS                          |
| 원산지  | 중국(과세)                            |
| 해동방법 | 본 제품은 상온제품으로 별도 해동없이 기호에 맞게 섭취하세요 |



곤약(묵)



|      |                            |
|------|----------------------------|
| 규격   | 500g x 20팩/10Kg            |
| 원산지  | 중국산/국내가공(과세)               |
| 해동방법 | 뜨거운 물에 잠깐 데쳐서 행군 다음 사용하세요. |



곤약(국수, 면, 파래)



|      |                            |
|------|----------------------------|
| 규격   | 800g x 10팩/8Kg             |
| 원산지  | 중국/국내가공(과세)                |
| 해동방법 | 뜨거운 물에 잠깐 데쳐서 행군 다음 사용하세요. |



# 어패류 Shellfish

보글보글 따끈따끈한 국, 탕, 찌개, 전골 등  
시원한 국물요리,  
담백하고 깔끔하게 손질하여  
자연 본연의 맛을 즐길 수 있는  
식재료만을 제공하고 있습니다.



## 바지락살(자숙)



|      |                                    |
|------|------------------------------------|
| 규격   | 250g x 10팩/2.5Kg<br>900g x 10팩/9Kg |
| 원산지  | 중국(과세)                             |
| 해동방법 | 유수해동                               |



## 바지락살(라운드)



|      |                 |
|------|-----------------|
| 규격   | 900g x 8팩/7.2Kg |
| 원산지  | 중국(면세)          |
| 해동방법 | 유수해동            |



## 바지락(진공,자숙,라운드)



|      |                  |
|------|------------------|
| 규격   | 500g x 20팩/10Kg  |
| 원산지  | 중국(과세)           |
| 해동방법 | 봉지째 해동 후 육즙까지 사용 |



## 바지락(진공,자숙) 상온용



|      |                  |
|------|------------------|
| 규격   | 60g              |
| 원산지  | 중국(과세)           |
| 해동방법 | 봉지째 해동 후 육즙까지 사용 |



## 홍합살(자숙)



|      |                                    |
|------|------------------------------------|
| 규격   | 250g x 10팩/2.5Kg<br>900g x 10팩/9Kg |
| 원산지  | 중국(과세)                             |
| 해동방법 | 유수해동                               |



전복(냉동)국내산



|      |                                |
|------|--------------------------------|
| 규격   | 500g x 30팩/15Kg<br>10Kg x 1Box |
| 원산지  | 국내산(면세)                        |
| 해동방법 | 유수해동                           |



전복(자숙)



|           |  |
|-----------|--|
| 규격        | 1Kg x 10팩/10Kg                         |
| 사이즈       | 30미, 40미                               |
| 원산지       | 중국                                     |
| 해동 및 조리방법 | 봉지째 유수 해동 후 삼계탕, 해물탕, 구이등 기호에 알맞게 드세요. |



전복소라다이소



|           |                                    |
|-----------|------------------------------------|
| 규격        | 1Kg x 10팩/10Kg                     |
| 성분        | 소라, 전복, 난우렁살                       |
| 원산지       | 수입산/국내가공(과세)                       |
| 해동 및 조리방법 | 봉지째 유수해동 후 전복죽, 볶음밥, 찌개 등의 요리 시 사용 |



굴(탈각)



|      |                |
|------|----------------|
| 규격   | 700g x 10팩/7Kg |
| 원산지  | 국내산(면세)        |
| 해동방법 | 상온 및 냉장에서 자연해동 |



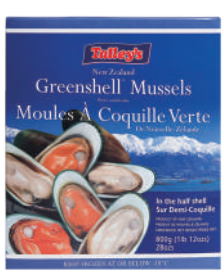
백합조개(라운드)



|      |                |
|------|----------------|
| 규격   | 1Kg x 10팩/10Kg |
| 원산지  | 베트남(면세)        |
| 해동방법 | 유수해동           |



그린홍합(자숙, 반탈각)



|      |                   |
|------|-------------------|
| 규격   | 800g x 14팩/11.2Kg |
| 사이즈  | M                 |
| 원산지  | 뉴질랜드(과세)          |
| 해동방법 | 봉지째 해동 후 육즙까지 사용  |



그린홍합(진공, 자숙, 라운드)



|      |                        |
|------|------------------------|
| 규격   | 1kg(25/30미) x 10팩/10Kg |
| 원산지  | 뉴질랜드(과세)               |
| 해동방법 | 봉지째 해동 후 육즙까지 사용       |



블루홍합(자숙, 반탈각)



|      |                |
|------|----------------|
| 규격   | 800g x 10팩/8Kg |
| 사이즈  | S, M           |
| 원산지  | 칠레(과세)         |
| 해동방법 | 봉지째 유수해동       |



블루홍합(자숙, 진공)



|      |               |
|------|---------------|
| 규격   | 800g x 5팩/4Kg |
| 사이즈  | 40/60, 50/70  |
| 원산지  | 칠레(과세)        |
| 해동방법 | 봉지째 우수해동      |



블루홍합살(자숙)



|      |                 |
|------|-----------------|
| 규격   | 400g x 25팩/10Kg |
| 사이즈  | 80/100, 200/300 |
| 원산지  | 칠레(과세)          |
| 해동방법 | 봉지째 우수해동        |



피홍합(라운드, 국내산)



|      |                |
|------|----------------|
| 규격   | 500g x 10팩/5Kg |
| 사이즈  | 3Kg x 4팩/12Kg  |
| 원산지  | 국내산(면세)        |
| 해동방법 | 봉지째 우수해동       |



멍게(탈피)



|      |                 |
|------|-----------------|
| 규격   | 700g x 20팩/14Kg |
| 원산지  | 국내산(면세)         |
| 해동방법 | 상온 및 냉장에서 자연해동  |



피뿔고동살 S/L(자숙)



|      |                  |
|------|------------------|
| 규격   | 500g X 20팩/10Kg  |
| 원산지  | 세네갈, 터키/국내가공(과세) |
| 해동방법 | 봉지째 우수해동         |



피뿔고동살(자숙)



|      |                         |
|------|-------------------------|
| 규격   | 900g x 10팩/9Kg          |
| 원산지  | 세네갈, 불가리아, 터키, 파키스탄(과세) |
| 해동방법 | 봉지째 우수해동                |



피뿔고동(라운드)



|      |             |
|------|-------------|
| 규격   | 10Kg x 1Box |
| 원산지  | 터키          |
| 해동방법 | 우수해동        |



소라우렁슬라이스



|      |                 |
|------|-----------------|
| 규격   | 500g x 20팩/10kg |
| 원산지  | 수입산/국내가공(과세)    |
| 해동방법 | 봉지째 우수해동        |



논고동살(자숙)



|      |                |
|------|----------------|
| 규격   | 500g x 10팩/5Kg |
| 원산지  | 베트남, 라오스(과세)   |
| 해동방법 | 봉지째 유수해동       |



논우렁살(국내산)



|      |                |
|------|----------------|
| 규격   | 700g x 10팩/7Kg |
| 원산지  | 국내산(면세)        |
| 해동방법 | 유수해동           |



골뱅이살(자숙)



|      |                |
|------|----------------|
| 규격   | 1Kg x 10팩/10Kg |
| 사이즈  | M, S           |
| 원산지  | 아일랜드(과세)       |
| 해동방법 | 유수해동           |



골뱅이(자숙, 라운드)



|      |                         |
|------|-------------------------|
| 규격   | 1Kg x 10팩/10Kg          |
|      | 5Kg x 1Box, 10Kg x 1Box |
| 원산지  | 아일랜드(과세)                |
| 해동방법 | 유수해동                    |



샤넬고동(자숙)



|      |              |
|------|--------------|
| 규격   | 1Kg x 6팩/6Kg |
| 원산지  | 말레이시아(과세)    |
| 해동방법 | 자연해동 후       |



가리비(반탈각)



|      |                          |
|------|--------------------------|
| 규격   | 200g x 10팩/2kg           |
|      | 900 x 10팩/9kg            |
| 사이즈  | 200g/5미~6미, 6미~7미, 7미~9미 |
|      | 900g/14미~16미, 18미~20미    |
| 원산지  | 중국(면세)                   |
| 해동방법 | 상온 또는 냉장에서 자연해동          |



가리비(반탈각)



|      |                 |
|------|-----------------|
| 규격   | 900g x 10팩/9Kg  |
| 사이즈  | 20/30, 30/40    |
| 원산지  | 페루(면세)          |
| 해동방법 | 상온 또는 냉장에서 자연해동 |



가리비살(자숙, 핏감용)



|      |                             |
|------|-----------------------------|
| 규격   | 500g x 10팩/5Kg              |
| 원산지  | 중국(과세)                      |
| 해동방법 | 핏감용, 샐러드, 물회 등 기호에 알맞게 드세요. |



위고동살(자숙)



|      |                    |
|------|--------------------|
| 규격   | 20Kg x 1Box        |
| 사이즈  | 200/400, 400/600   |
| 원산지  | 모리타니아(과세)          |
| 해동방법 | 상온 또는<br>냉장에서 자연해동 |



위고동살 S/L



|      |                 |
|------|-----------------|
| 규격   | 500g x 20팩/10Kg |
| 원산지  | 모리타니아(과세)       |
| 해동방법 | 봉지째 유수해동        |



키조개관자(국내산)



|      |                 |
|------|-----------------|
| 규격   | 500g x 20팩/10kg |
| 사이즈  | 10/15, 16/20    |
| 원산지  | 국내산(면세)         |
| 해동방법 | 봉지째 유수해동        |



개이지살(키조개관자)



|           |                                      |
|-----------|--------------------------------------|
| 규격        | 900g x 10팩/9Kg                       |
| 원산지       | 중국(면세)                               |
| 해동 및 조리방법 | 유수에 해동 세척 후<br>기호에 알맞게 가열<br>하여 드세요. |



다슬기살(자숙,탈각)



|      |                   |
|------|-------------------|
| 규격   | 700g x 15팩/10.5Kg |
| 원산지  | 중국(과세)            |
| 해동방법 | 유수해동 및 세척         |



재첩살(자숙,탈각)



|      |                   |
|------|-------------------|
| 규격   | 700g x 15팩/10.5Kg |
| 원산지  | 중국(과세)            |
| 해동방법 | 유수해동              |



갯고동(자숙)



|      |                |
|------|----------------|
| 규격   | 1kg x 10팩/10Kg |
| 원산지  | 베트남(과세)        |
| 해동방법 | 봉지째 유수해동       |



오만둥이



|      |                |
|------|----------------|
| 규격   | 1Kg x 10팩/10Kg |
| 원산지  | 국내산(면세)        |
| 해동방법 | 봉지째 유수해동       |







# 어류 알곤류 Fish

신선하고 깔끔하게 손질된  
횃감, 구이용 어류와 장어에  
주부님들에게 인기있는 가정식 밥반찬용으로  
깔끔하게 절단 손질된 생선류 제품입니다.



## Fish

### 메기(필렛)



|      |                  |
|------|------------------|
| 규격   | 5Kg x 1Box       |
| 사이즈  | 220g up          |
| 원산지  | 베트남(면세)          |
| 해동방법 | 상온 또는 냉장에서 자연 해동 |



### 연어 사시미(2미)



|      |                  |
|------|------------------|
| 규격   | 220g x 35팩/7.7Kg |
| 원산지  | 칠레(면세)           |
| 해동방법 | 봉지째 유수해동         |



### 틸라피아(필렛)



|      |                  |
|------|------------------|
| 규격   | 10Kg x 1Box      |
| 사이즈  | M, L, 2L         |
| 원산지  | 대만(면세)           |
| 해동방법 | 상온 또는 냉장에서 자연 해동 |



### 학공치채



|      |                 |
|------|-----------------|
| 규격   | 500g x 20팩/10Kg |
| 원산지  | 중국(면세)          |
| 해동방법 | 봉지째 유수해동        |



# 어류 알곤류 Fish

신선하고 깔끔하게 손질된  
횡감, 구이용 어류와 참어에  
주부님들에게 인기있는 가정식 밥반찬용으로  
깔끔하게 절단 손질된 생선류 제품입니다.



# Fish

## 얼빙어



|      |                  |
|------|------------------|
| 규격   | 1Kg x 10팩/10Kg   |
| 사이즈  | 3L               |
| 원산지  | 아이슬랜드, 캐나다(면세)   |
| 해동방법 | 상온 또는 냉장에서 자연 해동 |



## 간고등어(미진공)



|      |                  |
|------|------------------|
| 규격   | 260g x 20팩/5,2Kg |
| 원산지  | 노르웨이(면세)         |
| 해동방법 | 봉지째 유수해동         |



## 붕장어(필렛)



|      |   |
|------|---|
| 규격   | 4Kg x 4팩/16Kg, 4.5Kg x 4팩/18Kg                    |
| 사이즈  | 31/35, 36/40, 41/45,<br>46/50, 51/55, 56/60, 60up |
| 원산지  | 에콰도르, 페루(면세)                                      |
| 해동방법 | 상온 또는 냉장에서 자연 해동                                  |



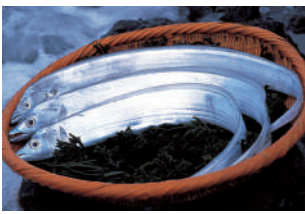
## 갯장어(하모)



|      |                         |
|------|-------------------------|
| 규격   | 1Kg x 10팩/10Kg          |
| 사이즈  | L(4~6(토막)), M(8~12(토막)) |
| 원산지  | 태국(면세)                  |
| 해동방법 | 봉지째 유수해동                |



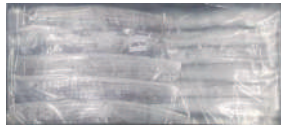
갈치(원물)



|      |                           |
|------|---------------------------|
| 규격   | 10Kg x 1Box               |
| 사이즈  | 300/500, 500/700, 700/900 |
| 원산지  | 베네수엘라                     |
| 해동방법 | 유수해동                      |



갈치(드레스)



|      |                  |
|------|------------------|
| 규격   | 10Kg x 1Box      |
| 사이즈  | 500/700, 700/900 |
| 원산지  | 베네수엘라            |
| 해동방법 | 유수해동             |



손질갈치(순살)



|      |                |
|------|----------------|
| 규격   | 900g x 10팩/9Kg |
| 원산지  | 베트남(과세)        |
| 해동방법 | 봉지째 유수해동       |



참조기



|      |                           |
|------|---------------------------|
| 규격   | 2,6Kg (38미) x1Box         |
|      | 2,6Kg (52미) x1Box         |
|      | 13Kg (2,6Kg x 5Box) x1Box |
| 원산지  | 중국(면세)                    |
| 해동방법 | 유수해동                      |



참조기(긴가이석태)



|      |            |
|------|------------|
| 규격   | 10마리 x 10줄 |
| 원산지  | 기니아(면세)    |
| 해동방법 | 자연해동       |



코다리 4미



|      |                       |
|------|-----------------------|
| 규격   | 900g(4미) x 12팩/10,8Kg |
|      | 1Kg(4미) x 12팩/12Kg    |
| 원산지  | 러시아(면세)               |
| 해동방법 | 봉지째 유수해동              |



가자미(절단)



|      |                |
|------|----------------|
| 규격   | 900g x 10팩/9Kg |
|      | 4Kg x 2팩/8Kg   |
| 원산지  | 미국(면세), 러시아    |
| 해동방법 | 봉지째 유수해동       |



삼치(절단)



|      |                |
|------|----------------|
| 규격   | 900g x 10팩/9Kg |
|      | 4Kg x 2팩/8Kg   |
| 원산지  | 국산(면세)         |
| 해동방법 | 봉지째 유수해동       |



어류 / 알곤류



임연수(절단)



|      |                                |
|------|--------------------------------|
| 규격   | 900g x 10팩/9Kg<br>4Kg x 2팩/8Kg |
| 원산지  | 미국, 러시아(면세)                    |
| 해동방법 | 봉지째 유수해동                       |



아귀(절단)



|      |                                |
|------|--------------------------------|
| 규격   | 900g x 10팩/9Kg<br>4Kg x 2팩/8Kg |
| 원산지  | 중국(면세)                         |
| 해동방법 | 봉지째 유수해동                       |



코다리(절단)



|      |   |
|------|---|
| 규격   | 900g x 10팩/9Kg<br>4Kg x 2팩/8Kg<br>10Kg x 1Box |
| 원산지  | 미국, 러시아 / 국내가공, 중국가공(면세)                      |
| 해동방법 | 봉지째 유수해동                                      |



고등어(절단)



|      |                                |
|------|--------------------------------|
| 규격   | 900g x 10팩/9Kg<br>4Kg x 2팩/8Kg |
| 원산지  | 국산, 노르웨이(면세)                   |
| 해동방법 | 봉지째 유수해동                       |



갈치(절단)



|      |                                |
|------|--------------------------------|
| 규격   | 900g x 10팩/9Kg<br>4Kg x 2팩/8Kg |
| 원산지  | 남아공, 베트남, 세네갈(면세)              |
| 해동방법 | 봉지째 유수해동                       |



꽁치(절단)



|      |                                |
|------|--------------------------------|
| 규격   | 900g x 10팩/9Kg<br>4Kg x 2팩/8Kg |
| 원산지  | 대만(면세)                         |
| 해동방법 | 봉지째 유수해동                       |



대구(절단)



|      |                                |
|------|--------------------------------|
| 규격   | 900g x 10팩/9Kg<br>4Kg x 2팩/8Kg |
| 원산지  | 원양산(면세)                        |
| 해동방법 | 봉지째 유수해동                       |



동태(절단)



|      |                                |
|------|--------------------------------|
| 규격   | 900g x 10팩/9Kg<br>4Kg x 2팩/8Kg |
| 원산지  | 미국, 러시아(면세)                    |
| 해동방법 | 봉지째 유수해동                       |



손질적어



|      |                              |
|------|------------------------------|
| 규격   | 4Kg x 2팩/8Kg<br>4.5Kg x 1Box |
| 원산지  | 포르투갈(면세)                     |
| 해동방법 | 봉지째 유수해동                     |



손질가자미



|      |                                      |
|------|--------------------------------------|
| 규격   | 900g x 10팩/9kg<br>4.5kg x 1Box       |
| 사이즈  | 80/100, 100/150,<br>150/200, 200/300 |
| 원산지  | 러시아/중국가공(면세)                         |
| 해동방법 | 봉지째 유수해동                             |



명태포



|      |                  |
|------|------------------|
| 규격   | 750g x 10팩/7.5kg |
| 사이즈  | 6/8, 8/10        |
| 원산지  | 러시아/중국가공(면세)     |
| 해동방법 | 봉지째 유수해동         |



명태 슬라이스



|      |                                  |
|------|----------------------------------|
| 규격   | 400g x 15팩/6kg<br>700g x 10팩/7kg |
| 원산지  | 러시아/중국가공(면세)                     |
| 해동방법 | 유수해동                             |



대구알(절단)



|      |                 |
|------|-----------------|
| 규격   | 800g x 20팩/16kg |
| 원산지  | 미국, 러시아(면세)     |
| 해동방법 | 유수해동            |



대구곤(절단)



|      |                 |
|------|-----------------|
| 규격   | 800g x 20팩/16kg |
| 원산지  | 미국, 러시아(면세)     |
| 해동방법 | 유수해동            |



성게알(횃감용)



|      |                  |
|------|------------------|
| 규격   | 100g, 450g, 500g |
| 원산지  | 필리핀, 칠레(면세)      |
| 해동방법 | 봉지째 유수해동         |



# 갑각류 Crustaceans

대자연의 깊은 바다에서 어획하여  
신선한 자연의 맛 그대로  
급속냉동 시스템으로 처리하여  
육즙이 좋고 부드러운 맛을  
느낄 수 있습니다.



# Crustaceans

## 붉은대게, 홍게(자숙, 섹션)



|           |  |
|-----------|--|
| 규격        | 13.6Kg×1Box, 15Kg 부정관<br>30Kg 부정관              |
| 사이즈       | 2L, L, M, S, 2S, H                             |
| 원산지       | 러시아(면세)  |
| 해동 및 조리방법 | 끓는 물에 1~3분 정도 데워서 드시거나 찜기에 5분 정도 데워서 드시기 바랍니다. |



## 스노우크랩(자숙, 섹션)



|           |  |
|-----------|--|
| 규격        | 5Kg, 10Kg                                      |
| 사이즈       | 2L, L, M, H                                    |
| 원산지       | 러시아, 노르웨이(면세)                                  |
| 해동 및 조리방법 | 끓는 물에 1~3분 정도 데워서 드시거나 찜기에 5분 정도 데워서 드시기 바랍니다. |



## 킹크랩(자숙, 섹션)



|           |  |
|-----------|--|
| 규격        | Kg부정관  |
| 사이즈       | 4L, 3L, 2L, L, M, H                            |
| 원산지       | 러시아(면세)  |
| 해동 및 조리방법 | 끓는 물에 1~3분 정도 데워서 드시거나 찜기에 5분 정도 데워서 드시기 바랍니다. |



## 골든크랩(자숙, 섹션)



|           |  |
|-----------|--|
| 규격        | 10Kg 부정관                                       |
| 사이즈       | 3L, 2L, L, M, H                                |
| 원산지       | 앙골라(면세)  |
| 해동 및 조리방법 | 끓는 물에 1~3분 정도 데워서 드시거나 찜기에 5분 정도 데워서 드시기 바랍니다. |



갑각류  
\*\*\* ✂ \*\*\*  
CRUSTACEANS

랍스터(원물)



|           |                              |
|-----------|------------------------------|
| 규격        | Kg 부정관, 15Kg                 |
| 사이즈       | 별도문의                         |
| 원산지       | 미국, 캐나다(면세)                  |
| 해동 및 조리방법 | 오픈/찜기를 사용하여 기호에 맞게 조리하여 드세요. |



랍스터(자숙)



|           |                                  |
|-----------|----------------------------------|
| 규격        | 4.5Kg x 1Box                     |
| 사이즈       | 400~450g,<br>500g~600g, 900g~1Kg |
| 원산지       | 미국, 캐나다(면세)                      |
| 해동 및 조리방법 | 오픈/찜기를 사용하여 기호에 맞게 조리하여 드세요.     |



랍스터테일



|      |                  |
|------|------------------|
| 규격   | 4,54Kg x 1Box    |
| 원산지  | 미국, 캐나다(면세)      |
| 해동방법 | 상온 또는 냉장에서 자연 해동 |



꽃게(절단)



|      |                     |
|------|---------------------|
| 규격   | 450g x 12팩/5.4Kg    |
| 사이즈  | 3L, 2L, L, M, S, 2S |
| 원산지  | 중국(면세)              |
| 해동방법 | 상온 또는 냉장에서 자연 해동    |



꽃게(절단)



|      |                  |
|------|------------------|
| 규격   | 500g x 12팩/6Kg   |
| 사이즈  | 2L, L, M, S      |
| 원산지  | 투니지(면세)          |
| 해동방법 | 상온 또는 냉장에서 자연 해동 |



꽃게(라운드)



|      |  |
|------|--|
| 규격   | 4Kg x 2팩/8Kg   |
| 사이즈  | [MALE]100/150, 150/200, 200UP<br>[FEMALE]100/150, 150/200, 200UP |
| 원산지  | 예멘(면세)   |
| 해동방법 | 상온 또는 냉장에서 자연 해동   |



베이비크랩(손질)



|      |                 |
|------|-----------------|
| 규격   | 500g x 12팩/6Kg  |
| 사이즈  | 70/100, 100/130 |
| 원산지  | 베트남(면세)         |
| 해동방법 | 상온 또는 유수해동      |



소프트셸크랩(라운드)



|      |                        |
|------|------------------------|
| 규격   | 900g x 10팩/9Kg         |
| 사이즈  | 50/70, 70/100, 100/200 |
| 원산지  | 태국, 방글라데시(면세)          |
| 해동방법 | 상온 또는 유수해동             |



# 연체류 Mollusks

대자연의 깊은 바다에서 어획하여  
신선한 자연의 맛 그대로  
급속냉동 시스템으로 처리하여  
육즙이 좋고 부드러운 맛을  
느낄 수 있습니다.



# Mollusks

## 손질오징어



|      |            |
|------|------------|
| 규격   | 400g (2마리) |
| 원산지  | 캐나다 / 국내가공 |
| 해동방법 | 유수해동       |



## 갯오징어(초크)



|      |                     |
|------|---------------------|
| 규격   | 200g x 12팩/2.4Kg    |
| 사이즈  | 20/40, 40/60, 60/80 |
| 원산지  | 베트남, 태국, 인도네시아      |
| 해동방법 | 말레이시아(면세)           |
| 해동방법 | 유수해동                |



## 갯오징어초크(IQF)



|      |                 |
|------|-----------------|
| 규격   | 800g x 6팩/4.8Kg |
| 사이즈  | 13~15미, 24~28미  |
| 원산지  | 40~45미, 60~70미  |
| 원산지  | 인도(면세)          |
| 해동방법 | 유수해동            |



## 쭈꾸미



|      |                    |
|------|--------------------|
| 규격   | 200g x 12팩/2.4Kg   |
| 사이즈  | 800g x 6팩/4.8Kg    |
| 사이즈  | 6미, 8미, 10미, 15미   |
| 사이즈  | 24미, 32미, 40미, 60미 |
| 원산지  | 태국, 말레이시아, 베트남     |
| 원산지  | 인도네시아(면세)          |
| 해동방법 | 유수해동               |



## 쭈꾸미(IQF)



|      |                  |
|------|------------------|
| 규격   | 800g x 6팩/4.8Kg  |
| 사이즈  | 22미~26미, 30미~34미 |
| 사이즈  | 38미~42미, 60미~65미 |
| 원산지  | 베트남(면세)          |
| 해동방법 | 유수해동             |





손질꾸꾸미



|      |                |
|------|----------------|
| 규격   | 1Kg x 12팩/12Kg |
| 사이즈  | M, S           |
| 원산지  | 태국, 베트남(면세)    |
| 해동방법 | 유수해동           |



절단꾸꾸미



|      |                    |
|------|--------------------|
| 규격   | 500g x 6팩/3Kg      |
| 사이즈  | L, M               |
| 원산지  | 태국, 베트남, 인도네시아(면세) |
| 해동방법 | 유수해동               |



절단꾸꾸미(투스킨)



|      |                 |
|------|-----------------|
| 규격   | 900g x 6팩/5.4Kg |
| 사이즈  | M, L            |
| 원산지  | 베트남(면세)         |
| 해동방법 | 유수해동            |



낙지꼬지



|      |                    |
|------|--------------------|
| 규격   | 1Kg x 10팩/10Kg     |
| 사이즈  | 30/50(小), 50/70(大) |
| 원산지  | 베트남(면세)            |
| 해동방법 | 유수해동               |



낙지(활)



|      |                                      |
|------|--------------------------------------|
| 규격   | 800g x 6팩/4.8Kg<br>850g x 6팩/5.1Kg   |
| 사이즈  | 80/100, 100/150,<br>150/200, 200/300 |
| 원산지  | 중국(면세)                               |
| 해동방법 | 유수해동                                 |



낙지(통통)



|      |                                      |
|------|--------------------------------------|
| 규격   | 850g x 6팩/5.1Kg                      |
| 사이즈  | 100/150, 150/200<br>200/300, 300/500 |
| 원산지  | 베트남(면세)                              |
| 해동방법 | 유수해동                                 |



절단낙지



|      |                    |
|------|--------------------|
| 규격   | 600g x 6팩/3.6Kg    |
| 사이즈  | S, M, L            |
| 원산지  | 태국, 베트남, 인도네시아(면세) |
| 해동방법 | 유수해동               |



갑오징어(솔방울 모양)



|      |                |
|------|----------------|
| 규격   | 200g x 10팩/2Kg |
| 사이즈  | 40/60, 60/80   |
| 원산지  | 베트남(면세)        |
| 해동방법 | 유수해동           |



오징어몸살(솔방울 모양)



|      |                |
|------|----------------|
| 규격   | 200g x 10팩/2Kg |
| 원산지  | 국산, 중국(면세)     |
| 해동방법 | 유수해동           |



오징어(해바라기 모양)



|      |                 |
|------|-----------------|
| 규격   | 300g x 20팩/6Kg  |
| 원산지  | 1Kg x 10팩/10kg  |
| 사이즈  | 페루, 칠레/국내가공(면세) |
| 해동방법 | 상온 또는 유수해동      |



갑오징어를



|      |                |
|------|----------------|
| 규격   | 5Kg x 1Box     |
| 사이즈  | 1/2, 3/4, 5/6미 |
| 원산지  | 태국, 베트남(면세)    |
| 해동방법 | 유수해동           |



해파리(무염)



|      |                              |
|------|------------------------------|
| 규격   | 8Kg x 1Box                   |
| 원료   | 흰색 해파리, 노란색 해파리              |
| 원산지  | 태국, 베트남/국내가공(면세)             |
| 해동방법 | 염장 절단 된 해파리로 세척하여 사용하시면 됩니다. |



대왕오징어(몸살)



|      |                |
|------|----------------|
| 규격   | 10Kg x 2팩/20Kg |
| 원산지  | 칠레, 페루(면세)     |
| 해동방법 | 유수해동           |



한치원료



|      |                |
|------|----------------|
| 규격   | 2Kg x 4팩/8Kg   |
| 원산지  | 10Kg x 1Box    |
| 사이즈  | 1P, 2P, 3P, 4P |
| 원산지  | 인도네시아, 태국(면세)  |
| 해동방법 | 유수해동           |



한치채



|      |                 |
|------|-----------------|
| 규격   | 500g x 20팩/10Kg |
| 원산지  | 베트남, 인도네시아(면세)  |
| 해동방법 | 봉지째 유수해동        |



손질한치



|      |                   |
|------|-------------------|
| 규격   | 220g x 12팩/2,64Kg |
| 원산지  | 베트남(면세)           |
| 해동방법 | 봉지째 유수해동          |



문어슬라이스



|      |                           |
|------|---------------------------|
| 규격   | 1Kg x 10팩/10Kg            |
| 원산지  | 필리핀, 인도네시아 / 국내가공(면세)     |
| 해동방법 | 해동 후 반드시 가열한 후 기호에 맞게 드세요 |



자숙문어



|      |                         |
|------|-------------------------|
| 규격   | 9Kg x 1Box, 10Kg x 1Box |
| 원산지  | 필리핀, 인도네시아, 모리타니아(면세)   |
| 해동방법 | 유수해동                    |



문어(원물)



|      |                           |
|------|---------------------------|
| 규격   | 9Kg x 1Box, 10Kg x 1Box   |
| 원산지  | 필리핀, 인도네시아, 중국, 모리타니아(면세) |
| 해동방법 | 유수해동                      |



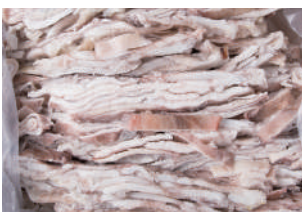
오징어몹살(탈피)/오징어칼집몹살(탈피)



|      |             |
|------|-------------|
| 규격   | 10Kg x 1Box |
| 원산지  | 국내산         |
| 해동방법 | 자연해동        |



오징어채



|      |  |
|------|--|
| 규격   | 1Kg x 10팩/10Kg, 4Kg x 2팩/8kg, 6Kg x 1Box |
| 원산지  | 국내산, 중국, 수입산/국내가공(면세)                    |
| 해동방법 | 자연해동                                     |



오징어채(대왕오징어/벌크)



|      |                             |
|------|-----------------------------|
| 규격   | 700g x 10팩/7Kg, 10Kg x 1Box |
| 원산지  | 수입산/국내가공(면세)                |
| 해동방법 | 자연해동                        |



오징어귀채



|      |                            |
|------|----------------------------|
| 규격   | 700g x 10팩/7Kg, 4Kg x 2Box |
| 사이즈  | 칠레, 페루(면세)                 |
| 해동방법 | 자연해동                       |



오징어라운드



|      |      |
|------|------|
| 규격   | 10Kg |
| 원산지  | 캐나다  |
| 해동방법 | 자연해동 |



# 새우류 Shrimps

단백질과 아미노산이 풍부한  
각양각색의 다양한 새우요리에  
매우 적합하도록 철저하게 관리된  
Jaeho의 베스트 제품입니다.



# Shrimps

## 흰다리새우(HOSO)



|      |  |
|------|--|
| 규격   | 500g x 10팩/5Kg                                 |
| 사이즈  | 31/40, 41/50, 51/60, 20미, 25미, 30미, 40미, 50미 등 |
| 원산지  | 베트남, 인도, 말레이시아(면세)                             |
| 해동방법 | 자연해동, 유수해동                                     |



## 흰다리새우(HOSO) 페루



|      |                            |
|------|----------------------------|
| 규격   | 500g x 8팩/4Kg              |
| 사이즈  | 2Kgx6팩/12Kg                |
| 사이즈  | 21/25, 26/30, 34/40, 44/50 |
| 원산지  | 30/40, 40/50, 50/60, 60/70 |
| 원산지  | 70/80, 80/100              |
| 원산지  | 페루                         |
| 해동방법 | 자연해동, 유수해동                 |



## 홍다리 얼룩새우(HOSO)



|      |                    |
|------|--------------------|
| 규격   | 500g x 10팩/5Kg     |
| 사이즈  | 10, 12, 15, 20, 25 |
| 원산지  | 말레이시아(면세)          |
| 해동방법 | 26/30, 36/40       |
| 원산지  | 자연해동, 유수해동         |



## 홍다리 얼룩새우(소프트셸)



|      |                       |
|------|-----------------------|
| 규격   | 500g x 10팩/5Kg        |
| 사이즈  | 8, 10, 12, 15, 20, 25 |
| 원산지  | 26/30, 36/40          |
| 원산지  | 말레이시아(면세)             |
| 해동방법 | 자연해동, 유수해동            |



새우류

\*\*\* ✂ \*\*\*  
SHRIMPS

붉은새우(HOSO)랑고스티노



|      |               |
|------|---------------|
| 규격   | 2Kg x 6팩/12Kg |
| 사이즈  | 특대, 대, 중      |
| 원산지  | 아르헨티나(면세)     |
| 해동방법 | 자연해동, 유수해동    |



자숙새우(CHOSO)



|      |   |
|------|---|
| 규격   | 4.5Kg x 1Box, 5Kg x 1Box<br>2.5Kg x 4Box/10Kg |
| 사이즈  | 60미, 80미                                      |
| 원산지  | 인도, 베트남, 태국(면세)                               |
| 해동방법 | 자연해동, 유수해동                                    |



곰새우(자숙새우)



|      |                |
|------|----------------|
| 규격   | 500g x 12팩/6Kg |
| 사이즈  | 특대, 대, 중       |
| 원산지  | 러시아            |
| 해동방법 | 자연해동, 유수해동     |



HEADLESS(두절새우)



|      |                   |
|------|-------------------|
| 규격   | 1.8Kg x 6팩/10.8Kg |
| 원산지  | 인도, 베트남(면세)       |
| 해동방법 | 자연해동, 유수해동        |



자숙새우살(CPD)



|      |   |
|------|---|
| 규격   | 200g x 10팩/2Kg<br>900g x 10팩/9Kg<br>5Kg x 2팩/10Kg |
| 사이즈  | 100/200, 200/300                                  |
| 원산지  | 베트남(과세)   |
| 해동방법 | 유수해동  |



각테일새우(CPDTO)



|      |                                  |
|------|----------------------------------|
| 규격   | 200g x 10팩/2Kg<br>900g x 10팩/9Kg |
| 사이즈  | 31/50, 51/70, 71/90              |
| 원산지  | 베트남(과세)                          |
| 해동방법 | 유수해동                             |



홍새우살(PUD)



|      |   |
|------|---|
| 규격   | 200g x 10팩/2Kg<br>900g x 10팩/9Kg<br>10Kg x 1Box |
| 사이즈  | 70/100, 100/200, 200/300                        |
| 원산지  | 중국(면세)  |
| 해동방법 | 유수해동  |



흰다리새우살(PD)



|      |   |
|------|---|
| 규격   | 200g x 10팩/2Kg<br>900g x 10팩/9Kg<br>10Kg x 1Box |
| 사이즈  | 30/50, 50/70, 70/90, 90/120                     |
| 원산지  | 베트남, 인도(면세)                                     |
| 해동방법 | 유수해동  |



새우류  
\*\*\* ✂ \*\*\*  
SHRIMPS

생각테일새우(PDTO)IQF



|      |                               |
|------|-------------------------------|
| 규격   | 900g x 10팩/9Kg.               |
| 사이즈  | 21/25, 26/30,<br>31/40, 41/50 |
| 원산지  | 베트남, 인도(면세)                   |
| 해동방법 | 유수해동                          |



생각테일새우(PDTO)BLOCK



|      |                      |
|------|----------------------|
| 규격   | 1.8Kg x 6팩/10.8Kg    |
| 사이즈  | 21/25, 26/30, 31/40, |
| 원산지  | 인도, 베트남(면세)          |
| 해동방법 | 유수해동                 |



붉은새우(PDTO)랑고스티노



|      |                  |
|------|------------------|
| 규격   | 900g x 10팩 / 9kg |
| 사이즈  | 52/60, 60/80     |
| 원산지  | 아르헨티나(면세)        |
| 해동방법 | 자연해동, 유수해동       |



아르헨티나 붉은새우(이지필)



|      |                                       |
|------|---------------------------------------|
| 규격   | 900g x 10팩/9Kg                        |
| 사이즈  | 16미~20미, 22미~30미,<br>32미~40미, 42미~50미 |
| 원산지  | 아르헨티나(면세)                             |
| 해동방법 | 자연해동, 유수해동                            |



노바시새우(15미)



|      |                |
|------|----------------|
| 규격   | 300g x 20팩/6Kg |
| 원산지  | 베트남(면세)        |
| 해동방법 | 유수해동           |



노바시새우(20미)



|      |  |
|------|--|
| 규격   | 300g(20ea) x 20팩/6Kg<br>450g(20ea) x 20팩/9Kg |
| 원산지  | 베트남(면세)                                      |
| 해동방법 | 유수해동   |



노바시새우(V)(30미, 40미)



|      |                |
|------|----------------|
| 규격   | 300g x 20팩/6Kg |
| 원산지  | 베트남(면세)        |
| 해동방법 | 유수해동           |



# 과일 야채류 Fruit Vegetable

새콤달콤 맛 좋은 열대과일과  
신선한 야채를  
사시사철 언제나 즐길 수 있습니다.



## 망고스틴



|      |                         |
|------|-------------------------|
| 규격   | 1Kg x 10팩/10Kg          |
| 사이즈  | 10미/12미, 14/16미, 16/18미 |
| 원산지  | 태국(면세)                  |
| 해동방법 | 자연해동                    |



## 람부탄



|      |                |
|------|----------------|
| 규격   | 1Kg x 10팩/10Kg |
| 사이즈  | 27ea~29ea/팩    |
| 원산지  | 베트남/태국(면세)     |
| 해동방법 | 자연해동           |



## 딸기



|      |                |
|------|----------------|
| 규격   | 1Kg x 10팩/10Kg |
| 원산지  | 중국(면세)         |
| 해동방법 | 자연해동           |



## 리치



|      |                |
|------|----------------|
| 규격   | 1Kg x 10팩/10Kg |
| 사이즈  | 45ea~50ea/팩    |
| 원산지  | 중국, 베트남(면세)    |
| 해동방법 | 자연해동           |



# 과일 야채류 Fruit Vegetable

새콤달콤 맛 좋은 열대과일과  
신선한 야채를  
사시사철 언제나 즐길 수 있습니다.



# Fruit Vegetable

## 망고(다이스)



|      |                |
|------|----------------|
| 규격   | 1Kg x 10팩/10Kg |
| 원산지  | 베트남, 태국(면세)    |
| 해동방법 | 자연해동           |



## 애플망고(다이스)



|      |                |
|------|----------------|
| 규격   | 800g x 10팩/8Kg |
| 원산지  | 페루, 칠레(면세)     |
| 해동방법 | 자연해동           |



## 망고과육(하프컷)



|      |                 |
|------|-----------------|
| 규격   | 500g x 20팩/10Kg |
| 원산지  | 베트남(면세)         |
| 해동방법 | 자연해동            |



## 과일3종



|      |                 |
|------|-----------------|
| 규격   | 500g x 20팩/10Kg |
| 성분   | 망고, 파파야, 용과     |
| 원산지  | 베트남(면세)         |
| 해동방법 | 자연해동            |





라임



|      |                |
|------|----------------|
| 규격   | 1Kg x 10팩/10Kg |
| 사이즈  | 10ea~12ea      |
| 원산지  | 베트남(면세)        |
| 해동방법 | 자연해동           |



패션후르츠



|      |                |
|------|----------------|
| 규격   | 1Kg x 10팩/10Kg |
| 사이즈  | 14ea~16ea      |
| 원산지  | 베트남(면세)        |
| 해동방법 | 자연해동           |



블루베리



|      |                |
|------|----------------|
| 규격   | 1Kg x 10팩/10Kg |
| 원산지  | 미국, 캐나다(면세)    |
| 해동방법 | 자연해동           |



라즈베리



|      |                |
|------|----------------|
| 규격   | 500g x 8팩/4Kg  |
| 원산지  | 미국, 칠레, 터키(면세) |
| 해동방법 | 자연해동           |



블랙베리



|      |                |
|------|----------------|
| 규격   | 1Kg x 10팩/10Kg |
| 원산지  | 미국, 칠레(면세)     |
| 해동방법 | 자연해동           |



키위(홀)



|      |                |
|------|----------------|
| 규격   | 1Kg x 10팩/10Kg |
| 원산지  | 칠레(면세)         |
| 해동방법 | 냉장 또는 상온에서 해동  |



패션후르츠 퓨레(씨 제거)



|      |                 |
|------|-----------------|
| 규격   | 500g x 20팩/10Kg |
| 원산지  | 베트남(면세)         |
| 해동방법 | 자연해동            |



두리안



|      |                 |
|------|-----------------|
| 규격   | 500g x 20팩/10Kg |
| 원산지  | 베트남(면세)         |
| 해동방법 | 냉장 또는 상온에서 해동   |



# 과일 야채류 Fruit Vegetable

새콤달콤 맛 좋은 열대과일과  
신선한 야채를  
사시사철 언제나 즐길 수 있습니다.



# Fruit Vegetable

## 아보카도(다이스)



규 격 500g x 20팩/10Kg  
원 산 지 페루(면세)  
해동방법 냉장 또는 상온에서 해동



## 아보카도(하프)



규 격 1kg x 10팩/10Kg  
원 산 지 페루(면세)  
해동방법 냉장 또는 상온에서 해동



## 파인애플(다이스)



규 격 1kg x 10팩/10Kg  
원 산 지 페루(면세)  
해동방법 냉장 또는 상온에서 해동



## 혼합야채(다이스)



규 격 1kg x 10팩/10Kg  
성 분 당근, 그린빈스, 옥수수, 깍지콩  
원 산 지 중국(과세)  
해동방법 자연해동



아스파라거스(자숙)



|      |                |
|------|----------------|
| 규격   | 1Kg x 10팩/10Kg |
| 원산지  | 중국(과세)         |
| 해동방법 | 자연해동           |



단호박(절단)



|      |               |
|------|---------------|
| 규격   | 5Kg x 2팩/10Kg |
| 원산지  | 중국(면세)        |
| 해동방법 | 자연해동          |



늪은호박(절단)



|      |             |
|------|-------------|
| 규격   | 10Kg x 1Box |
| 원산지  | 국산(면세)      |
| 해동방법 | 자연해동        |



브로콜리(자숙)



|      |                |
|------|----------------|
| 규격   | 1Kg x 10팩/10Kg |
| 원산지  | 중국산(과세)        |
| 해동방법 | 자연해동           |



꽃콩(자숙)



|      |                |
|------|----------------|
| 규격   | 500g x 10팩/5Kg |
| 원산지  | 중국(과세)         |
| 해동방법 | 자연해동           |



그린빈(홀,자숙)



|      |                |
|------|----------------|
| 규격   | 1Kg x 10팩/10Kg |
| 원산지  | 중국(과세)         |
| 해동방법 | 자연해동           |



컬리플라워(자숙)



|      |                |
|------|----------------|
| 규격   | 1Kg x 10팩/10Kg |
| 원산지  | 중국(과세)         |
| 해동방법 | 자연해동           |



# 브랜드스토리 Brand Story

올바른 식품 문화를 선도하는 종합식품유통기업 (주)재호의 프리미엄 브랜드 “고마워”



“고마워”는 가장 한국적인 정서를 담은 가장 글로벌한 소통언어로서 (주)재호의 모든 제품은 안전하고, 신선함이 기본으로 소비자와 평생 함께하는 건강한 식재료와 행복한 미래에 기여하겠다는 진심을 담았습니다.

또한 과거는 한번 더 되짚어보고, 현재는 충실히 전념하며, 급변하는 미래는 끝임없이 도전하고 나아간다는 굳은 의지로 우리 모두가 “고마워”하는 그 날을 위해 재호는 끝임없이 계속되고 있습니다.



# 고마워 브랜드 존 Thank you-Brand Zone

대한민국 NO 1 종합 식자재 유통의 기준

(주)재호의 프리미엄 브랜드 “고마워” 는 고객님의 특별한 사랑을 받고 있습니다.



|   |   |   |          |   |    |
|---|---|---|----------|---|----|
| 1 |   |   | 8        | 9 | 10 |
| 2 | 3 | 4 | 11 12 13 |   |    |
| 5 | 6 | 7 |          |   |    |

1 매대 디스플레이 | 8~13 스탠드 냉동고 진열  
2~7 평대 냉동고 진열



소규모 식료품 매장, 식자재마트, 기업형 대형유통마트에 이르기까지 (주)재호라서 가능합니다.





## 프리미엄 브랜드 “고마워”



자연의 건강한 맛 그대로~  
우리 가족이 믿고 먹을 수 있는 안전하고 바른 식재료  
그 마음 그대로 담아 고객에게 전하는, “고객 감동”을 실현합니다.

---

대한민국 NO.1

냉동 농 · 수산물 종합식품유통기업

---

본사 부산광역시 사하구 장림로 196 (장림동) 재호냉동냉장 Head Office/ Jaeho Cold Storage 196, Jangnim-ro Saha-gu Busan, Korea (Jangnim-dong)  
Tel : 051,507,9201~9 Fax : 051,261,7381 Tel : +82,51,507,9201~9 Fax : +82,51,261,7381